



MAISON MONDAUT - MOLIETS-ET-MAR

PROFITEZ D'UN SÉJOUR
INOUBLIABLE !

11 personnes

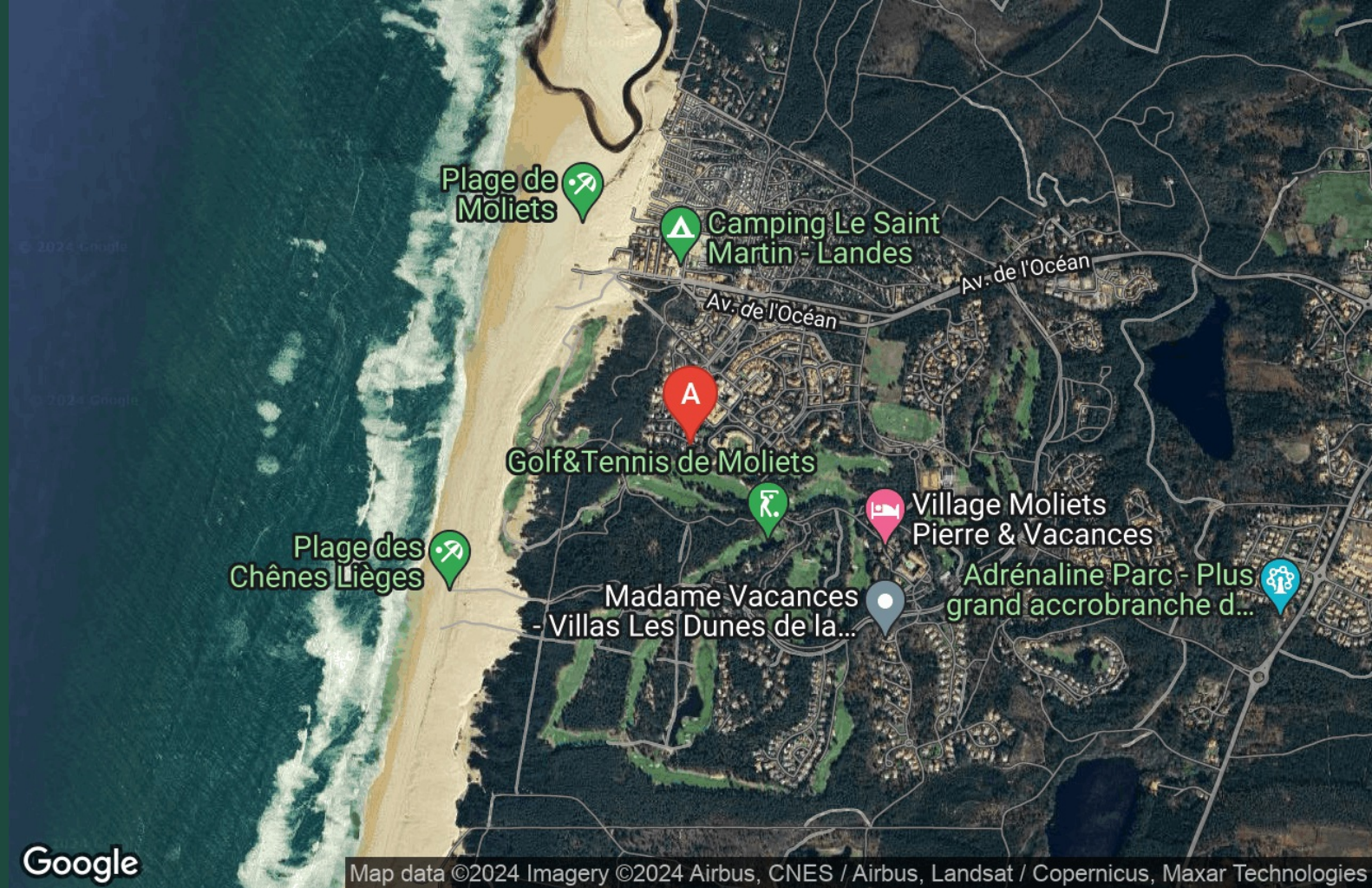
<https://maison-mondaut-moliets.fr>



Karine Mondaut

+33 6 87 34 95 33

A Villa 809 vue sur le golf : Club Royal
Océan Bastide, Rue de la Bastide , Villa n° 809,
40660 MOLIETS-ET-MAA



Google

Map data ©2024 Imagery ©2024 Airbus, CNES / Airbus, Landsat / Copernicus, Maxar Technologies



Google Map data ©2024 Google



Google Map data ©2024 Google



Villa 809 vue sur le golf



Maison



11

personnes
(Maxi: 11 pers.)



4

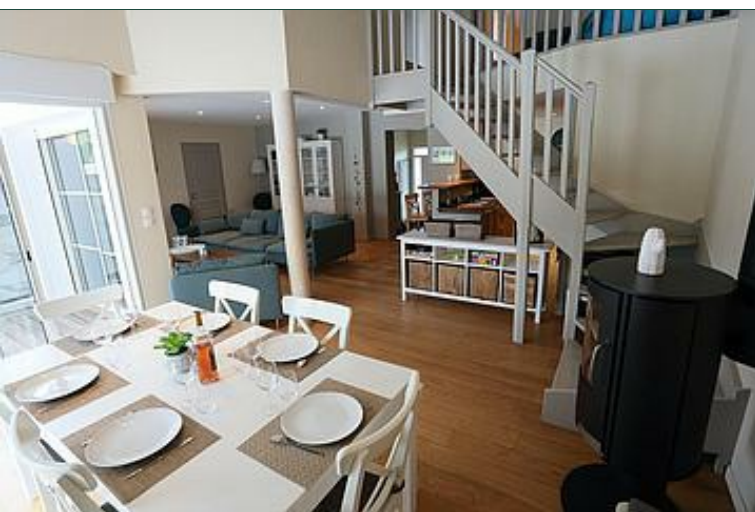
chambres



137

m²

Au cœur d'une résidence privée sécurisée, cette villa de charme vous accueillera, vous et votre famille ou vos amis. Conçue spécialement comme une maison de vacances, tout a été pensé afin d'en faire une villa conviviale et facile à vivre. Située à moins de 300m des commerces et des restaurants, sa situation vous permettra, outre le farniente autour de la piscine, d'alterner au choix les activités suivantes : plage, tennis, golf, surf ou encore ballades en vélo sur le vaste réseau de pistes cyclables Notre villa est située le long du golf de Moliets, face au du trou n°17. La piscine privée vous permettra de vous rafraîchir et de vous détendre après des promenades et visites dans cette magnifique région qu'est le sud-ouest. Venez profiter des bienfaits de l'océan atlantique et de ses alentours. A Moliets, tous les éléments sont réunis pour partager des instants mémorables.





Pièces et équipements

<i>Chambres</i>	Chambre(s): 4 Lit(s): 7	dont lit(s) 1 pers.: 4 dont lit(s) 2 pers.: 3
<i>Salle de bains / Salle d'eau</i>	Salle de bains avec douche Sèche cheveux Salle(s) de bains (avec baignoire): 2 Salle(s) d'eau (avec douche): 1	Salle de bains avec douche et baignoire Sèche serviettes
<i>WC</i>	WC: 3 WC privés	
<i>Cuisine</i>	Cuisine américaine Congélateur Four à micro ondes Réfrigérateur	Plancha Four Lave vaisselle
<i>Autres pièces</i>	Salon Terrasse	Séjour
<i>Media</i>	Chaîne Hifi Wifi	Télévision
<i>Autres équipements</i>	Lave linge privatif Matériel de repassage	Sèche linge privatif
<i>Chauffage / AC</i>	Chauffage	Poêle à bois
<i>Exterieur</i>	Abri Voiture Jardin privé Terrain non clos	Barbecue Salon de jardin
<i>Divers</i>		

Infos sur l'établissement



Communs

Dans maison
Entrée indépendante

Dans résidence
Habitation indépendante



Activités



Réseaux

Accès Internet



Stationnement

Parking
Parking privé

Parking à proximité



Services

Nettoyage / ménage

Ménage de fin de séjour inclus dans le tarif



Extérieurs

Piscine privative

Piscine chauffée

A savoir : conditions de la location

<i>Arrivée</i>	Le samedi
<i>Départ</i>	Le samedi
<i>Langue(s) parlée(s)</i>	Anglais Français
<i>Annulation/Prépaiement/Dépot de garantie</i>	
<i>Moyens de paiement</i>	
<i>Ménage</i>	
<i>Draps et Linge de maison</i>	Draps et/ou linge compris
<i>Enfants et lits d'appoints</i>	Lit bébé Sur demande
<i>Animaux domestiques</i>	Les animaux ne sont pas admis.

Tarifs (au 26/08/24)

Villa 809 vue sur le golf

Tarifs en €:	Tarif 1 nuit en semaine (L, M, M, J, D)	Tarif 1 nuit en weekend (V ou S)	Tarif 2 nuits weekend (V+S)	Tarif 7 nuits semaine
du 13/07/2024 au 24/08/2024				4480€
du 24/08/2024 au 31/08/2024				4060€
du 31/08/2024 au 07/09/2024				3670€
du 07/09/2024 au 14/09/2024				3150€
du 14/09/2024 au 28/09/2024				2450€



Pêche sur les étangs de Moliets et de La Prade

+33 5 58 48 56 58

<https://www.cartedepeche.fr/>

1.7 km
MOLIETS-ET-MAA



Nos deux étangs : étang de Moliets et étang de la Prade sont des havres de paix pour les pêcheurs débutants et confirmés. Brochets, sandres, perches, black-bass, gardons, carpes, tanches et anguilles.. La Carte de pêche y est obligatoire, vous trouverez différentes cartes en fonction de vos besoins (enfants, à l'année, à la semaine, à la journée..) en vente à l'Office de Tourisme de Moliets et Maâ.



Boulodrome de Moliets-et-Maa

Place de l'Hôtel de Ville

2.3 km
MOLIETS-ET-MAA



Une aire Place de l'hôtel de ville. Une aire Place de la Bastide.



Location de Vélos Montier

+33 5 58 48 51 47

1391 avenue des lacs

2.3 km
MOLIETS-ET-MAA



Location : VVT, VTC, VAE, Vélos classiques (adultes enfants)



Pistes cyclables

2.3 km
MOLIETS-ET-MAA



La Véloodyssée vous permettra au départ de Moliets de partir à la découverte des villages voisins à travers forêt, à l'ombre des pins sur une piste protégée et équipée pour vos pauses pique-nique. Moliets - Vieux Boucau : 16km aller retour Moliets - Léon Lac : 16 km aller retour Moliets - Soustons : 30 km aller retour Moliets - Capbreton : 50 km aller retour La carte "à pied, à vélo" en vente 1€ dans les agences de l'office de tourisme Landes Atlantique Sud, vous permettra de composer vos propres circuits



L'Embouchure du Courant d'Huchet

Rue de l'Embouchure

1.2 km
MOLIETS-ET-MAA



Le courant d'Huchet relie le lac de Léon à l'Océan à Moliets. L'embouchure offre un panorama qui surprend et extasie les amoureux de nature. Et pour les promeneurs c'est le point de départ d'une balade à pied au bord du courant qui vous invite à découvrir sa végétation luxuriante et tropicale. Sa fameuse réserve naturelle peut également se découvrir en visite guidée à pied et en barque. Située sur la plage de Moliets, l'embouchure est un lieu emblématique de la commune de Moliets car ses paysages sont changeants. L'embouchure n'est pas endiguée et fluctue au grès des ses envies, des marées, des conditions météo et des saisons. La plage n'y est pas surveillée et les chiens n'y sont pas admis car il s'agit d'un milieu naturel protégé.

Mes recommandations (suite)

Que faire à Landes Atlantique Sud

Les Spots

OFFICE DE TOURISME LANDES ATLANTIQUE SUD

WWW.LANDESATLANTIQUESUD.COM



Etang de Moliets

1.8 km
📍 MOLIETS-ET-MAA



Paradis des pêcheurs et des promeneurs, classé Natura 2000. Promenade de 4 km autour de l'étang, la fontaine et le lavoir Notre-Dame. Accessible avec un chien. Pour plus de balades sur notre territoire vous pouvez consulter le site www.baladesudlandes.fr



Voie du littoral sur les chemins de Saint Jacques de Compostelle

🌐 <http://www.compostelle-landes.com>

2.3 km
📍 MOLIETS-ET-MAA



